





# Proyectos Europeos Orden FCT


Ayudas para el fomento de la movilidad de la Junta de Andalucía

# Proyectos europeos – ERASMUS +


**SERVICIO ESPAÑOL PARA LA INTERNACIONALIZACIÓN DE LA EDUCACIÓN**


 GOBIERNO DE ESPAÑA  
MINISTERIO DE CIENCIA, INNOVACIÓN Y UNIVERSIDADES


 sepie  
SERVICIO ESPAÑOL PARA LA INTERNACIONALIZACIÓN DE LA EDUCACIÓN

 Erasmus+  
Enriqueciendo vidas, abriendo mentes.

**Erasmus+ te ayuda a encontrar tu camino en la vida**

  
El 72 % de los estudiantes Erasmus+ dicen estar más seguros de lo que quieren hacer en la vida

  
El 80 % encuentran trabajo en el plazo de tres meses tras su graduación

  
El 40 % de los estudiantes en prácticas consiguieron trabajo en la misma empresa donde realizaron sus prácticas

Fuente: Estudio de impacto Erasmus 2019



# Ayudas para el fomento de la movilidad de la Junta de Andalucía

- ▶ Para alumnado de Ciclo Formativo de Grado Superior.
- ▶ Complementa las ayudas Erasmus +
- ▶ Ayuda base para todo el alumnado
- ▶ Ayuda especial para el alumnado becario en 2019/20
- ▶ [Convocatoria 2019/2020](#)



# Proyectos europeos – ERASMUS+

- ▶ Son becas académicas para ayuda a alojamiento, manutención y viaje.
  - ▶ No cubre todos los gastos.
- ▶ **La cuantía es de 200-250-300 al mes** dependiendo del país de destino, **más 100 € mensuales** adicionales por coincidir con la FCT.  
**200 € mensuales adicionales si en el curso anterior disfrutaste de una beca** de estudios de carácter general MECD o tienes la condición de refugiado o con derecho a protección subsidiaria o haber presentado solicitud de protección internacional en España (**no es compatible con los 100 € de FCT**)

# Proyectos europeos – ERASMUS+

- Movilidad de estudiantes para estudios.
  - El importe de las ayudas dependerá del nivel de vida del país de destino, según los tres grupos que se describen a continuación.

<b><u>Grupo 1</u></b> Países del Programa con costes de vida más altos	Dinamarca, Finlandia, Irlanda, Islandia, Liechtenstein, Luxemburgo, Noruega, Reino Unido, Suecia	300 €/mes
<b><u>Grupo 2</u></b> Países del Programa con costes de vida medios	Alemania, Austria, Bélgica, Chipre, España, Francia, Grecia, Italia, Malta, Países Bajos, Portugal	250 €/mes
<b><u>Grupo 3</u></b> Países del Programa con costes de vida más bajos	Bulgaria, Croacia, Eslovaquia, Eslovenia, Estonia, Hungría, Letonia, Lituania, <b>Macedonia del Norte</b> , Polonia, República Checa, Rumanía, <b>Serbia</b> , Turquía	200 €/mes

# Proyectos europeos – ERASMUS+

- ▶ Importe de las ayudas de la Consejería de Educación por país de destino.
- ▶ Se establece la siguiente clasificación de países de destino del programa Erasmus+:
  - Grupo A: Alemania, Austria, Dinamarca, Irlanda, Islandia, Liechtenstein, Luxemburgo, Noruega, Países Bajos, Suecia.
  - Grupo B: Bélgica y Finlandia.
  - Grupo C: Francia, Italia, Malta y Reino Unido.
  - Grupo D: Chipre, Eslovaquia, Eslovenia, Estonia, Lituania, Portugal y República Checa.
  - Grupo E: Bulgaria, Croacia, Grecia, Hungría, Letonia, Macedonia Norte, Polonia, Rumanía, Serbia y Turquía.

Grupos de países	Ayuda Base Junta de Andalucía (Cuantía, Euros/mes)	Ayuda Especial Junta de Andalucía (Cuantía, Euros/mes)
A	250	188
B	218	164
C	193	145
D	125	94
E	100	75



# Proyectos europeos – ERASMUS+

- ▶ SEPIE- Servicio Español para la internacionalización de la Educación.
  - ▶ [www.sepie.es](http://www.sepie.es)
- ▶ Agencia Nacional para el programa Erasmus+ (2014-2020)
- ▶ Proyecto KA103 (CFGS)
  - ▶ Acción clave 1 (Key Action 1) – Movilidad individual para el aprendizaje.
  - ▶ Oportunidades para alumnado de Formación Profesional.
    - ▶ Prácticas en el extranjero para aumentar empleabilidad y mejorar expectativas laborales.



# Proyectos europeos- ERASMUS+

## ➤ CRONOGRAMA:

- Febrero. KA1: 5 de febrero 2020, 12:00 del mediodía (hora de Bruselas)
- A partir de Marzo: Búsqueda y elección de empresas.
- Noviembre: Reunión con el alumnado que han solicitado la beca. Explicación del proyecto y forma de baremación.
- Diciembre: Publicación de la baremación. Reunión con alumnado seleccionado. Solicitud de permisos de alumnado y profesorado a Delegación.
- Enero: Preparación documentación con empresas.
- Febrero: Informe intermedio. Curso de iniciación al idioma. Alta OLS. Reserva de billetes y gestión de la movilidad por parte del alumnado. Seguro antes de comienzo de la movilidad. Reunión previa para entrega de documentación.
- Marzo: Comienzo de la movilidad, mínimo 60 días. Reunión con tutores FCT.
- Mayo/Junio: Entrega documentación. Cerrar OLS. Realizar encuesta.





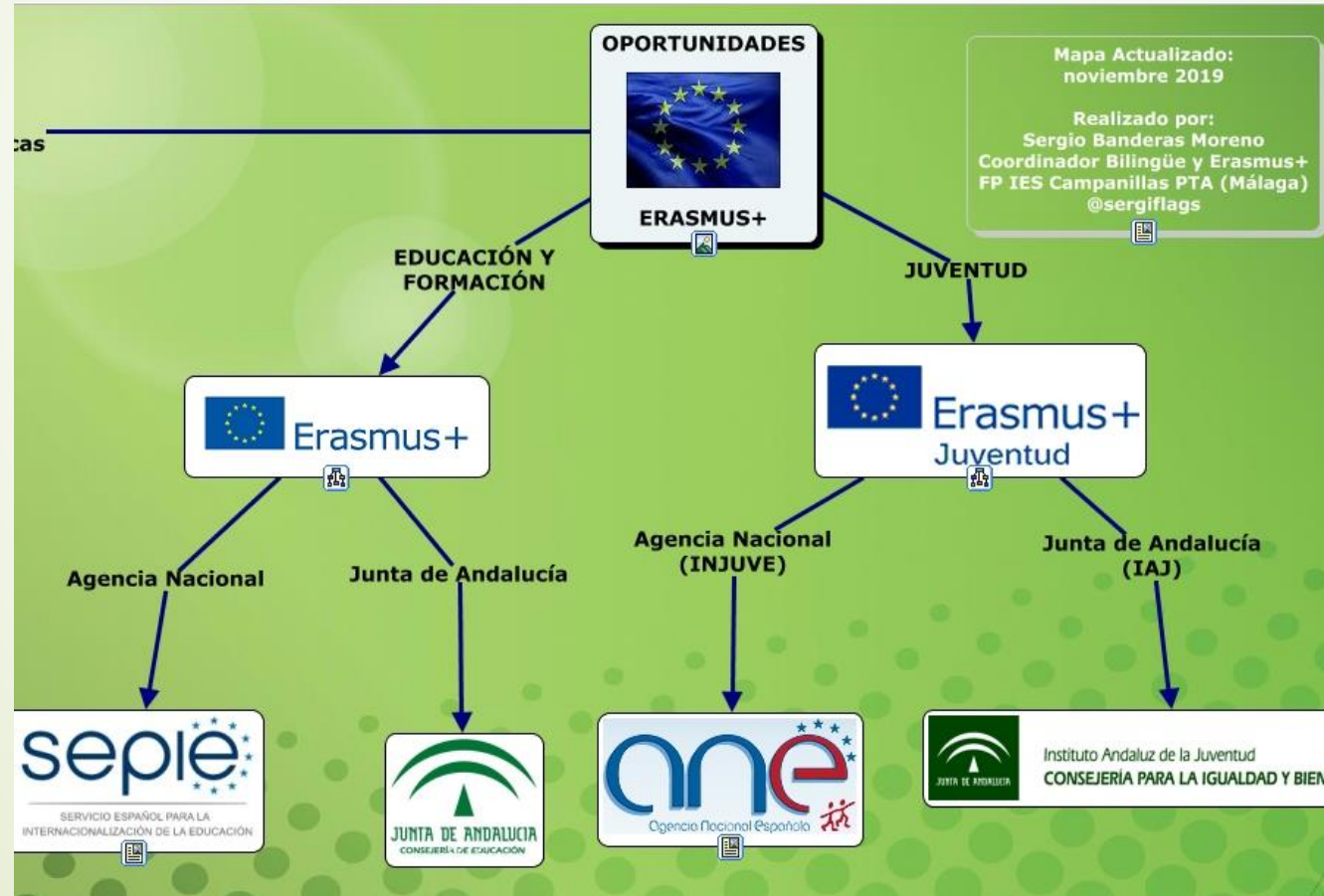
# Proyectos europeos- ERASMUS+

## ► Recompensas

- Conocimiento activo de las lenguas extranjeras.
- Un contacto directo con la cultura del país de destino.
- Mayor confianza en si mismo y una notable maduración personal.
- Nuevas amistades que se convertirán en potenciales contactos profesionales.
- Mejora del CV.
- Las empresas valoran las actitudes originadas por esta experiencia.
- Se presentan oportunidades y ofertas de trabajo en el extranjero.

# Proyectos europeos- ERASMUS+

- MAPA CONCEPTUAL CON TODA LA INFORMACIÓN DISPONIBLE
- <http://iescampanillas.com/erasmus/>



# Proyectos europeos- ERASMUS+

## ► PLATAFORMAS EN LAS QUE PARTICIPAR



Foro de información europeo sobre movilidades.



Colaboración entre centros que tienen empresas para la colocación del alumnado.



Cuentan con empresas para la colocación de alumnado en aprendizaje.

**EURES**

El Portal Europeo De La Movilidad Profesional



# Proyectos europeos- ERASMUS+

- Experiencias:
  - [Vídeo vocational education training](#)

# Proyectos europeos- ERASMUS+

## ■ Preguntas frecuentes:

### ¿Qué requisitos debo cumplir para poder solicitar las prácticas Erasmus?

Estar matriculado en 2º curso de un Ciclo Formativo de Grado Superior y en condiciones de realizar las prácticas laborales del módulo de Formación en Centros de Trabajo.

### ¿Qué obligaciones tengo si soy seleccionado?

Tendrás los siguientes compromisos: participar en las actividades de preparación de tu movilidad indicadas por la Comisión, realizar en caso necesario el curso de apoyo lingüístico OLS, participar en las actividades de difusión del programa y cumplimentar el test del Informe Final de la movilidad en la plataforma de Mobility Tool dentro del período de un mes después de la finalización de la movilidad.

### ¿Cómo recibo la ayuda?

Recibirás la ayuda directamente en la cuenta bancaria que facilites en dos plazos: **previo a tu partida recibirás el 80 % del total**, a la vuelta de la estancia y tras la entrega de la documentación final recibirás la liquidación del 20% restante.

# Proyectos europeos- ERASMUS+

## ■ Preguntas frecuentes:

### ¿Durante cuánto tiempo puedo estar realizando las prácticas Erasmus?

Las prácticas Erasmus tienen una duración de tres meses, con una carga horaria aproximada de 400 horas. Nunca puede ser inferior a dos meses ni superior a un año.

### ¿En qué momento del año puedo realizar las prácticas Erasmus?

Las prácticas internacionales se realizarán, prioritariamente, en el período de marzo a junio del presente curso.

### ¿En qué países puedo realizar prácticas?

En cualquiera de los 28 estados miembros de la Unión Europea También es posible realizar prácticas en los tres países integrantes del Espacio Económico Europeo (Islandia, Liechtenstein y Noruega) y en Turquía, Croacia y Suiza. El Brexit, de momento, no afecta a la inclusión de Reino Unido en el programa Erasmus.

# Proyectos europeos- ERASMUS+

## ■ Preguntas frecuentes:

### ¿Tengo un tutor de prácticas?

Si, estará en contacto con el tutor de tus prácticas en la institución de acogida y será el encargado de velar por tu actividad formativa Erasmus. La comunicación será por correo electrónico, contacto telefónico e incluso, si se estima onveniente, con visitas presenciales.

### ¿Tengo que realizar alguna tarea académica durante mis prácticas?

Además de realizar el módulo de prácticas, recuerda que tendrás que elaborar los mismos trabajos que el resto de tus compañeros: Memoria de Prácticas, Hojas de seguimiento semanal, etc. Asimismo, **no debes olvidar que tendrás que preparar el Módulo de Proyecto correspondiente a tu Ciclo formativo.**

### ¿Están obligadas las empresas a pagar una retribución al becario de prácticas Erasmus?

**NO.** El alumno no puede percibir retribución alguna durante la realización de la FCT ya que las prácticas son no remuneradas.

# Proyectos europeos- ERASMUS+

## ► Preguntas frecuentes:

### ¿Hay requisitos generales en relación con el nivel de idioma?

Es recomendable poseer un conocimiento mínimo de B1 de inglés y, por supuesto, se valora el conocimiento de otros idiomas europeos. El alumno realizará una prueba on-line de nivel lingüístico en inglés (u otro idioma) y, cuando el nivel de su evaluación inicial sea inferior a B2, estará obligado a realizar un curso on-line de idiomas antes o durante su estancia Erasmus a fin de mejorar su competencia lingüística en la lengua europea elegida.

### ¿Tienen reconocimiento académico las prácticas Erasmus?

Las prácticas realizadas se corresponden con la realización del módulo de Formación en Centros de Trabajo del 2º curso de vuestro plan de estudios. Al final de tus prácticas, además, recibirás el "Documento Europass Movilidad" que es el certificado oficial de tu estancia y un reconocimiento de 22 créditos ECTS.

### ¿Tengo que devolver dinero si renuncio a las prácticas Erasmus?

**Sí**, deberás devolver todos los fondos aunque ya hayas comenzado la movilidad, salvo que la renuncia se deba a una causa de fuerza mayor y sea aceptada por la Agencia Nacional.





# Proyectos Europeos ¡Ánimo, y suerte!

Las oportunidades aparecen cuando menos lo esperas. No las dejes escapar